

# SONDERAUSGABE ARCHITECTURE EXHIBITIONS WEEKEND 21.-22.6.2025

# AAAB

ARCHITEKTUR  
AUSSTELLUNGEN  
BERLIN

05-06/2025

## AEDES ARCHITEKTURFORUM <sup>AEW</sup>

CHRISTINENSTRASSE 18-19 10119 BERLIN  
WWW.AEDES-ARC.DE TEL. +49 (0)30 282 70 15  
MO 13-17 UHR, DI-FR 11-18:30 UHR, DO 11-20 UHR, SONN-/FEIERTAG 13-17 UHR **AEW 12-18 UHR**

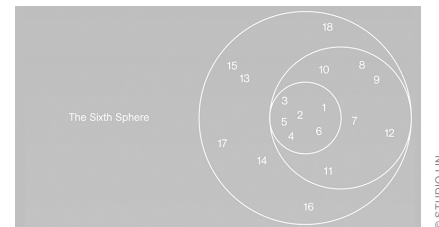
**RATIONAL FORM MAKING**  
PANGARCHITECT, HONGKONG/BOSTON  
BIS 14.5.2025



© ERIK-JAN OUIWERKERK

## THE SIXTH SPHERE

KURATIERT VON BRITTANY UTTING  
RICE SCHOOL OF ARCHITECTURE, HOUSTON  
> ERÖFFNUNG: 23.5.2025, 18:30 UHR, REDNER\*INNEN: HANS-JÜRGEN COMMERELL, BRITTANY UTTING, IGOR MARJANOVIĆ  
24.5. - 2.7.2025



© STUDIO LIN

## ARCHITEKTENKAMMER BERLIN

ALTE JAKOBSTRASSE 149 10969 BERLIN  
WWW.AK-BERLIN.DE/BAUKULTUR/TAG-DER-ARCHITEKTUR/ TEL. +49 (0)30 29 33 07 0

## TAG DER ARCHITEKTUR 2025

52 PROJEKTE DER ARCHITEKTUR, LANDSCHAFTSARCHITEKTUR, INNENARCHITEKTUR UND STADTPLANUNG  
30 OFFENE BÜROS  
PROGRAMM: WWW.AK-BERLIN.DE/TDA-PROGRAMM  
28. - 29.6.2025



© ALEXANDER BLUMHOFF / AK BERLIN

## ARCHITEKTUR GALERIE BERLIN <sup>AEW</sup>

KARL-MARX-ALLEE 96 10243 BERLIN  
WWW.ARCHITEKTURGALERIEBERLIN.DE TEL. +49 (0)172 933 04 54  
DI-FR 14-19 UHR **AEW 12-18 UHR**

## ARCHITEKTUR GALERIE BERLIN XXV

OPEN ARCHIVE  
BIS 6.6.2025



FOTOS: JAN BITTER

## DIE BAUWENDE IST WEIBLICH

ARCHITECTS FOR FUTURE  
> ERÖFFNUNG: 18.6.2025, 19 UHR, GESPRÄCH MIT MARTINA LÖW, LENA OLVEDI U.A.  
19. - 28.6.2025



## BERLINISCHE GALERIE <sup>AEW</sup>

ALTE JAKOBSTRASSE 124-128 10969 BERLIN  
WWW.BERLINISCHEGALERIE.DE TEL. +49 (0)30 789 026 00  
MI-MO 10-18 UHR **AEW 12-18 UHR**

## GENOSSIN ARCHITEKT, KOLLEGIN ARCHITEKT – FRAUEN BAUEN BERLIN, DIE HAUPTSTADT DER DDR

IN DER SAMMLUNGSPRÄSENTATION „KUNST IN BERLIN 1880-1980“. ENTDECKUNGEN UND WIEDERENTDECKUNGEN  
23.6.2025, 14-15 UHR, DIALOGISCHE FÜHRUNG MIT ZEITZEUGINNEN  
27.6.2025, 18 UHR, LESUNG KATJA RIEMANN LIEST AUS „FRANZISKA LINKERHAND“  
DAUER AUSSTELLUNG



© BERLINISCHE GALERIE / GISELA DUTSCHMANN

# BDA GALERIE AEW

MOMMSENSTRASSE 64 10629 BERLIN  
WWW.BDA-BERLIN.DE BLOG.BDA-BERLIN.DE TEL. +49 (0)30 886 832 06  
MO-DO 10-15 UHR AEW 12-18 UHR



GRAFIK: STUDIO RIETHMÜLLER

## WOMEN IN ARCHITECTURE 2025 – ARCHITEKTINNEN BDA

WERKSCHAU „PRÄSENZ ZEIGEN“ AUF LITFASSSÄULEN, PLAKATWÄNDEN UND IN DER BDA GALERIE

> ERÖFFNUNG: 20.6.2025, 19 UHR MIT MUSIK VON ÁGUA NA BOCA UND DRINKS

FINISSAGE: 15.7.2025, 19 UHR

20.6. – 17.7.2025

## CO-OP! JUNGE ARCHITEKTUR – WAS GEHT?

DISKUSSIONSFORUM UND AUSSTELLUNG BERLIN – HAMBURG

HAMBURG: AENY, BENTER ARCHITEKTUR, COMMON AGENCY, FRUGAL BAUEN, HOPE ARCHITEKTEN,

KRUSCHE HUANG ARCHITEKTEN, NOTO, POLYCARBONARA,

BERLIN: ISSS RESEARCH ARCHITECTURE URBANISM, KIRCHBERGER & WIEGNER ROHDE, SOPHIE & HANS,

STUDIO LOES, TELEINTERNETCAFE, VN-A, ZELLER & MOYE

> ERÖFFNUNG: 16.5.2025, 19 UHR

5.6.2025, 19 UHR: DISKUSSION MIT DEN AUSSTELLENDEN BÜROS UND GÄSTEN

16.5. – 10.6.2025



© UNITED ARCHITEKTUR

## DEUTSCHES ARCHITEKTUR ZENTRUM DAZ AEW

DAZ WILHELMINE-GEMBERG-WEG 6 10179 BERLIN

WWW.DAZ.DE TEL. +49 (0)30 278 799 29

MI-SO 15-20 UHR AEW 12-18 UHR

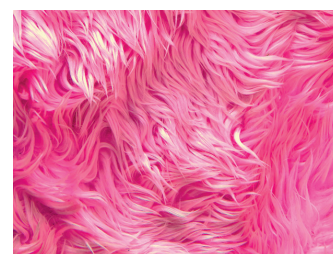
### PALACE OF UN/LEARNING. EIN LABOR FÜR EINE ANDERE ARCHITEKTUR

KURATIERT VON BERNADETTE KREJS UND MAX UTECH

> ERÖFFNUNG: 19.6.2025, 19 UHR

WORKSHOPS/VERANSTALTUNGEN: EXUTOIRE, PARITY FRONT, MATRI-ARCHI(TECTURE), MOULD STATT TERMINE TBA

20.6. – 21.7.2025



ISTOCK.COM/CASANOWE

## FRIEDRICHWERDERSCHE KIRCHE

WERDERSCHER MARKT 10117 BERLIN

WWW.SMB.MUSEUM/HOME/ TEL. +49 (0)30 266 42 42 42

MI-SO 10-18 UHR

### FOKUS SCHINKEL

EIN BLICK AUF LEBEN UND WERK

DAUER AUSSTELLUNG



© STAATLICHE MUSEEN ZU BERLIN, NATIONALGALERIE – ANDRÉS KILGE

## MITTE MUSEUM AEW

PANKSTRASSE 47 13357 BERLIN

WWW.MITTEMUSEUM.DE WWW.THELINK.BERLIN TEL. +49 (0)30 460 60 19 10

SO-FR 10-18 UHR AEW 12-18 UHR

### DUETT DER MODERNE

VISIONEN FÜR DEN WIEDERAUFBAU IN EINER GETEILTEN STADT

FOTOGRAFIE VON BETTINA COHNEN 2022/2024 UND DER BERLINER VERWALTUNG 1947-1954

OST & WEST IN BILDERN: HANSVIERTEL UND KARL-MARX-ALLEE IM FOTOGRAFISCHEN DIALOG

KURATIERT VON THE LINK – HENDRIK BOHLE & JAN DIMOG

BIS 14.9.2025



FOTO: JAN DIMOG, THE LINK

## SENATSVORWALTUNG FÜR STADTENTWICKLUNG, BAUEN UND WOHNEN

AM KÖLLNISCHEN PARK 3 10179 BERLIN

WWW.STADTENTWICKLUNG.BERLIN.DE

MO-SA 10-18 UHR

BESICHTIGUNG NACH ANMELDUNG: TEL. +49 (0)30 9025 1525, EMAIL: STADTMODELLE@SENSTADT.BERLIN.DE

### STADTMODELLE

STADTENTWICKLUNG – PLÄNE, MODELLE, PROJEKTE

DAUER AUSSTELLUNG



© SENATSVORWALTUNG FÜR STADTENTWICKLUNG, BAUEN UND WOHNEN

## TCHOBAN FOUNDATION AEW MUSEUM FÜR ARCHITEKTURZEICHNUNG

CHRISTINENSTRASSE 18 A 10119 BERLIN

WWW.TCHOBAN-FOUNDATION.DE TEL. +49 (0)30 437 390 90

MO-FR 14-19 UHR, SA+SO 13-17 UHR AEW 12-18 UHR

### PLÄNE UND TRÄUME – GEZEICHNET IN DER DDR

> ERÖFFNUNG: 23.5.2025, 19 UHR REDNER\*INNEN: NADEJDA BARTELS, SERGEI TCHOBAN, KAI DREWES, WOLFGANG KIL

24.5. – 7.9.2025



© DIETER BANKERT, IRS ERKNER

## TICKET B – ARCHITEKTUR ERLEBEN

DRESDENER STRASSE 113 10179 BERLIN

WWW.TICKET-B.DE TEL. +49 (0)30 420 26 96 20

NACH VEREINBARUNG: INFO@TICKET-B.DE

### ARCHITEKTURFÜHRUNGEN IN BERLIN

ÖFFENTLICHE FÜHRUNGEN JEDES WOCHENENDE

INDIVIDUELLE TOUREN NACH VEREINBARUNG



© TICKET B